

# DEKPANEL




## MASIVNÍ DŘEVĚNÉ PANELE

DEKPANEL je masivní dřevěný panel určený pro nosnou konstrukci stěn bytových a občanských staveb. Panely DEKPANEL jsou vytvořeny ze tří (případně pěti) vrstev vzájemně kolmo orientovaných tloušťkově egalizovaných prken tl. 27 mm. Vrstvy prken jsou vzájemně propojeny vruty rozmístěnými v pravidelném rastru. Horní a dolní okraje panelů jsou opatřeny páskami, které panel chrání před povětrnostními vlivy.

Masivní dřevěné panely DEKPANEL jsou určeny pro nosné i nenosné konstrukce stěn rodinných, bytových a občanských staveb, ale i pro realizaci nástaveb a přístaveb ke stávajícím objektům.

Dřevěné masivní panely DEKPANEL se vyrábí v rozměrech až 3,5×12,5 m, což umožňuje vysokou variabilitu řešení staveb. Panely jsou na stavbu dodávány přesně opracované na CNC obráběcím centru s předem vyřezanými spoji, stavebními otvory a dalšími úpravami. Přesné opracování panelů usnadňuje a významně urychluje následnou montáž na staveništi.

Panely DEKPANEL jsou vyráběny v České republice. Výroba probíhá na počítačem

řízeném výrobním centru s patentovanou technologií. Kontrola kvality výroby je zajištěna pravidelným dohledem Notifikované osoby. Panely DEKPANEL jsou vybaveny certifikátem výrobku a všemi dokumenty potřebnými k prodeji na území České republiky.

### DEKPANEL – KONSTRUKČNÍ VARIANTY

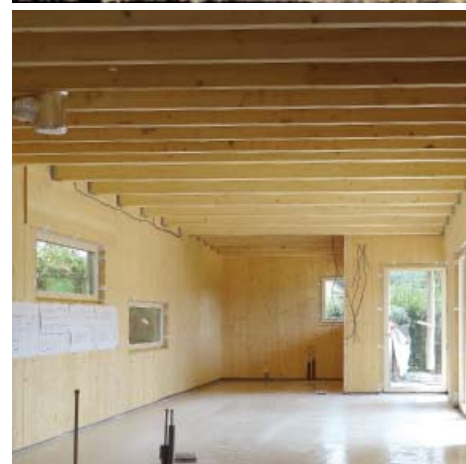
Panely DEKPANEL jsou vyráběny v několika konstrukčních variantách podle účelu použití v konstrukci. Základní třívrstvý panel tloušťky 81 mm je určen pro vnitřní stěny. Panel pro obvodové stěny je opatřen vzduchotěsnicí fólií integrovanou pod vnější vrstvu prken (min. Sd=4,45 m). Panel je po obvodu a v místě otvorů opatřen páskou, která kromě ochrany panelu před povětrnostními vlivy slouží i k vzduchotěsnému napojení prvků mezi sebou. V případě požadavku na pohledovou úpravu povrchu je možné vnější vrstvu prken nahradit palubkami nebo masivní dřevěnou lepenou deskou (biodeskou). Případně je možné k základnímu panelu tl. 81 mm biodesku ve výrobě přikotvit. Vznikne tak pohledový panel tl. 108 mm. Pro silně staticky namáhané stěny lze použít pětivrstvý panel tl. 135 mm.

Tabulka 01 | DEKPANEL – vybrané konstrukční varianty

Název	Použití	Poznámka
DEKPANEL D 81	Vnitřní stěny	Základní panel. Možno použít i na obvodové stěny bez požadavku na vzduchotěsnost (sklady)
DEKPANEL D 135		
DEKPANEL D 81 F	Obvodové stěny	Panel s integrovanou vzduchotěsnicí fólií*
DEKPANEL D 135 F		
DEKPANEL D 81 B	Vnitřní stěny	Panel s jednou vrstvou prken nahrazenou biodeskou**
DEKPANEL D 135 B		
DEKPANEL D 81 S	Vnitřní stěny	Panel s vyšší statickou únosností
DEKPANEL D 81 P	Vnitřní stěny	Panel s jednou vrstvou prken nahrazenou palubkami
DEKPANEL D 81 PF	Obvodové stěny	Panel s jednou vrstvou prken nahrazenou palubkami a s integrovanou vzduchotěsnicí fólií*
DEKPANEL D 81 BF	Obvodové stěny	Panel s jednou vrstvou prken nahrazenou biodeskou** a s integrovanou vzduchotěsnicí fólií*
DEKPANEL D 108 B	Vnitřní stěny	Čtyřvrstvý panel s biodeskou**
DEKPANEL D 108 BF	Obvodové stěny	Čtyřvrstvý panel s biodeskou** a s integrovanou vzduchotěsnicí fólií*

\* Standardně dodávaná fólie o min. Sd = 4,45 m. Fólie je integrovaná pod první vrstvou prken od exteriéru

\*\* Biodeska – pohledový dřevěný lepený panel

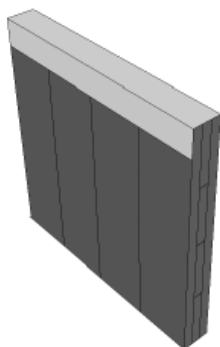


## DEKPANEL

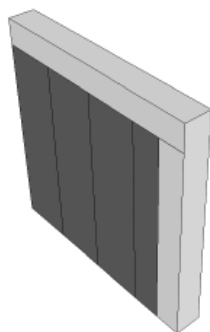
## KONSTRUKČNÍ VARIANTY ÚPRAVY PANELU

## STANDARDNÍ UKONČENÍ HORNÍ (H1) A BOČNÍ HRANY (B1)

DEKPANEL D 81

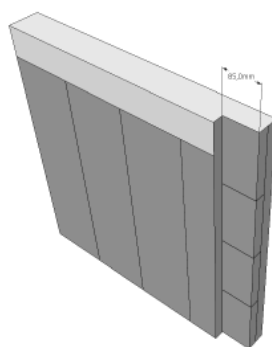


DEKPANEL D 81 F

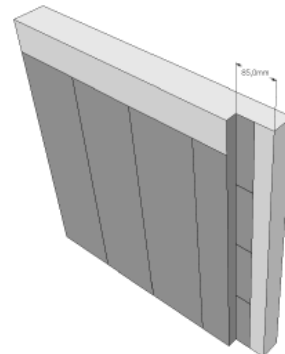


## ÚPRAVA BOČNÍ HRANY (B1) PRO PRŮBĚŽNÉ NAPOJENÍ PANELU

DEKPANEL D 81

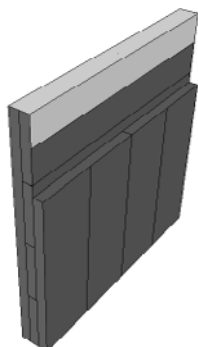


DEKPANEL D 81 F



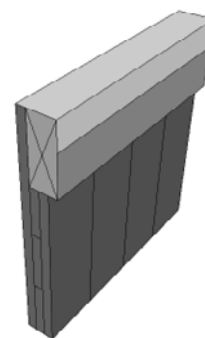
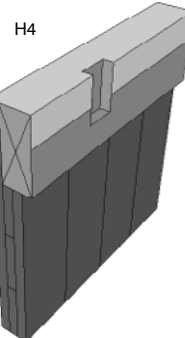
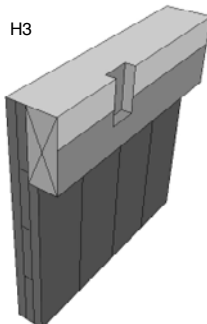
## ÚPRAVA HORNÍ HRANY (H2) PRO OSAZENÍ DŘEVĚNÉHO PRVKU NA STAVBĚ

DEKPANEL D 81 (DEKPANEL D 81 F)



## ÚPRAVA HORNÍ HRANY S OSAZENÝM DŘEVĚNÝM PRVKEM Z VÝROBY DEKPANEL

D 81 (DEKPANEL D 81 F)

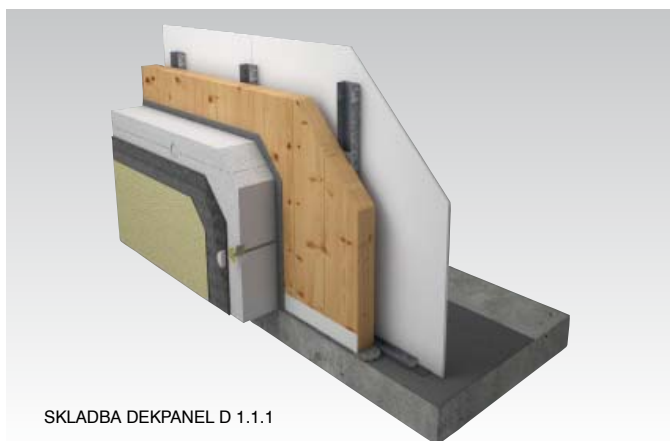


## Tabulka 02| DEKPANEL – skladby obvodových a vnitřních stěn

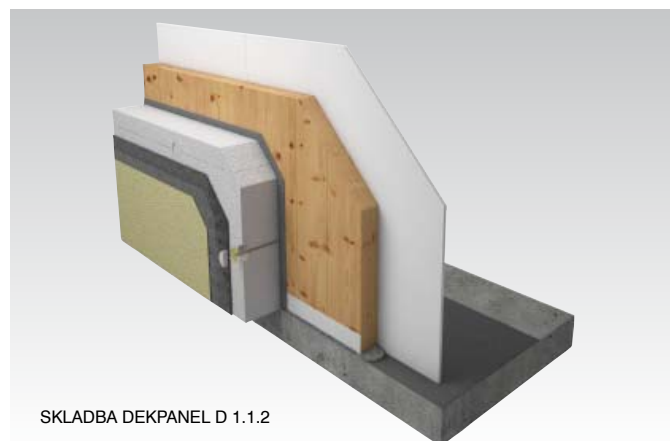
Druh konstrukce, nosná vrstva	Vrstvy na jedné straně (u obvodových stěn vnější)	Vrstvy na druhé straně (u obvodových stěn vnitřní)	Kód skladby
obvodová stěna, DEKPANEL D 81 F	ETICS s EPS	předstěna SDK na kovovém/dřevěném roštu	DEKPANEL D 1.1.1
		SDK v kontaktu s panelem	DEKPANEL D 1.1.2
		biodeska v kontaktu s panelem	DEKPANEL D 1.1.3
	ETICS s MW	předstěna SDK na kovovém/dřevěném roštu	DEKPANEL D 1.2.1
		SDK v kontaktu s panelem	DEKPANEL D 1.2.2
		biodeska v kontaktu s panelem	DEKPANEL D 1.2.3
	tepelná izolace z DVD s vnějším dřevěným větracím obkladem	předstěna SDK na kovovém/dřevěném roštu	DEKPANEL D 1.3.1
		SDK v kontaktu s panelem	DEKPANEL D 1.3.2
		biodeska v kontaktu s panelem	DEKPANEL D 1.3.3
vnitřní stěna, DEKPANEL D 81	předstěna SDK na kovovém roštu	SDK v kontaktu s panelem	DEKPANEL D 2.1.2
		biodeska v kontaktu s panelem	DEKPANEL D 2.1.3
	SDK v kontaktu s panelem	SDK v kontaktu s panelem	DEKPANEL D 2.2.2
		biodeska v kontaktu s panelem	DEKPANEL D 2.2.3

Poznámka: V případě zájmu je možné dodat DEKPANEL se zesíleným šroubováním (označení S), případně pětivrstvý panel tl. 135 mm.

# DEKPANEL



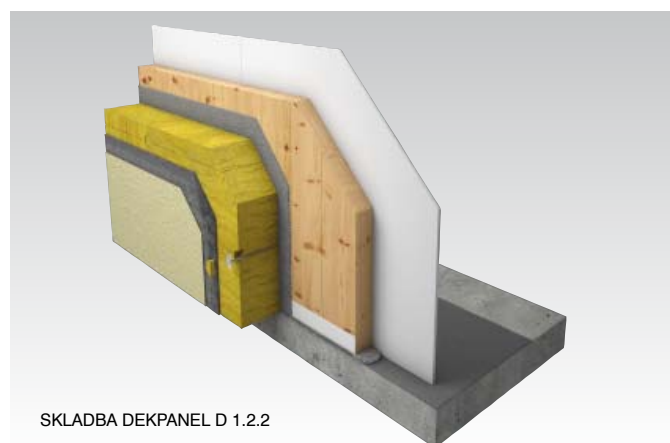
SKLADBA DEKPANEL D 1.1.1



SKLADBA DEKPANEL D 1.1.2



SKLADBA DEKPANEL D 1.2.1



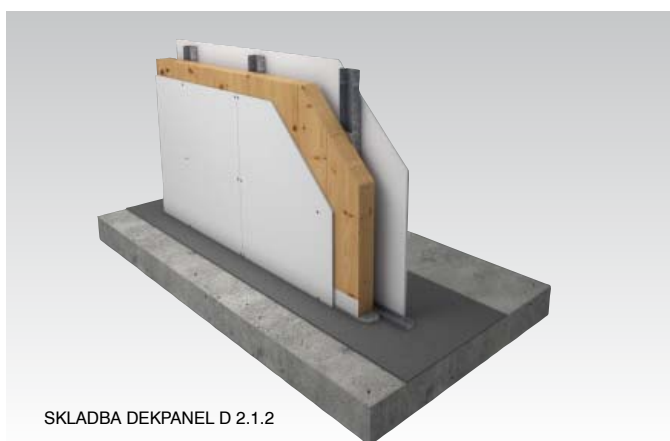
SKLADBA DEKPANEL D 1.2.2



SKLADBA DEKPANEL D 1.3.1



SKLADBA DEKPANEL D 1.3.2



SKLADBA DEKPANEL D 2.1.2



SKLADBA DEKPANEL D 2.2.2

## DEKPANEL



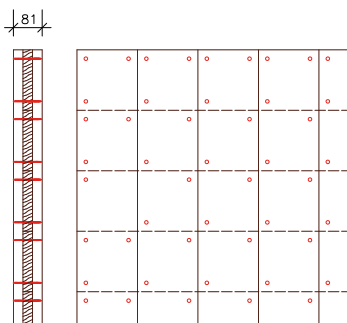
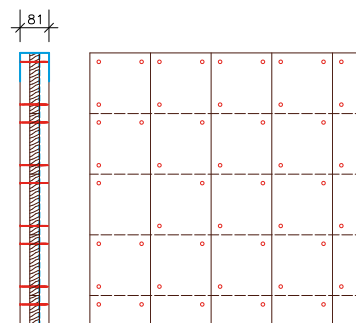
01



02



03

**Konstrukční prvek**  
 třívrstvý DEKPANEL D 81

**Konstrukční prvek**  
 třívrstvý DEKPANEL D 81 F se vzduchotěsnicí vrstvou  
 vloženou pod vnější vrstvu prken (standardně dodávaná  
 fólie tl. 0,25 mm;  $s_0 \geq 4,45$  m) po obvodu opatřen páskou  
 pro vzduchotěsné napojení prvků mezi sebou.

**DEKPANEL – PRINCIP MONTÁŽE**

Panely DEKPANEL se u stěn v 1. NP ukládají do maltového lože (výplňová malta FERMACELL) na izolovanou podkladní konstrukci. Panely se přišroubují nebo přibíjí hřebíky k ocelovým úhelníkům, které jsou nakotveny do podkladní konstrukce. Poloha panelů se provizorně zajišťuje vzpěrami. Sténové panely dalších podlaží se ukládají na zaklopenou stropní konstrukci. Jednotlivé panely se ve svislých stycích spojují vruty.

Vzájemné propojení vzduchotěsnicích fólií jednotlivých obvodových panelů, stejně jako napojení na navazující konstrukce se zajišťuje těsnicími páskami a tmely. Stropní nosníky a krokve se připojují rybinovým spojem k trámu připevněnému k panelu nebo do takzvaných trámových botek. Obvodové panely je možné z exteriéru opatřit kontaktním zateplovacím systémem nebo provětrávanou fasádou. V interiéru je možné na panely provést například sádkartonový obklad.

**Tabulka 03 | Technické parametry panelů DEKPANEL**

Označení panelu	Tl. [mm]	Požární odolnost	Charakteristická hodnota svislé únosnosti [kN/bm]		Charakteristická hodnota vodorovné výztužné únosnosti kN/bm	Laboratorní hodnota vzduchové neprůzvučnosti [dB]
			bez zatížení větrem (vnitřní panel)	při zatížení větrem (vnější panel)		
DEKPANEL D 81	81	REI 30 <sup>1)</sup>	61,056	42,167	12,917 <sup>3)</sup>	38
DEKPANEL D 81 S	81	REI 30 <sup>1)</sup>	91,84	72,41	12,917 <sup>3)</sup>	38
DEKPANEL D 135	135	REI 30 <sup>1)</sup>	177,72	146,85	12,917 <sup>3)</sup>	-
DEKPANEL D 108 B	108	REI 60 <sup>2)</sup>	61,056	42,167	12,917 <sup>3)</sup>	-

**Poznámka:**

1) Platí pro: maximální zatížení stěny 30 KN/m<sup>2</sup>; maximální výšku nepřerušené stěny 3 m.

2) Platí pro: maximální zatížení stěny 35 KN/m<sup>2</sup>; maximální výšku nepřerušené stěny 3 m.

3) Uvedené hodnoty únosností jsou platné pro panely o výšce max. 3 m. Zatížení větrem pro únosnost vnějšího panelu je uvažováno pro podmínky: větrná oblast II, kategorie terénu III, výška nad terénem do 10 m.

Případné použití vzduchotěsnicí fólie (F) nemá negativní vliv na parametry uvedené v tabulce 3.

01 | Osazování DEKPANELU na základovou desku

02 | Montáž stěn domu z DEKPANELU

03 | Osazování konstrukce krovu na nosný systém DEKPANEL

## KONTAKTY

**DEK** STAVEBNINY

**ATELIER**  
**DEK**

 Informace jsou platné k datu vydání dokumentu.  
 AKTUÁLNÍ VERZE DOKUMENTU JE VYSTAVENA NA [WWW.DEK.CZ](http://WWW.DEK.CZ)
**Stavebniny DEK** – pobočky a technická podpora

 BENEŠOV  
 BEROUN  
 BLANSKO  
 BRNO  
 BŘECLAV  
 ČESKÁ LÍPA  
 Č. BUDĚJOVICE Litvínovice  
 Č. BUDĚJOVICE Hrdějovice  
 DĚČÍN  
 FRÝDEK-MÍSTEK  
 HAVÍŘOV  
 HODONÍN  
 HRADEC KRÁLOVÉ

 CHEB  
 CHOMUTOV  
 CHRUDIM  
 JIČÍN  
 JIHLAVA  
 JINDŘICHŮV HRADEC  
 KARLOVY VARY  
 KARVINÁ  
 KLADNO  
 KOLÍN  
 LIBEREC  
 LOVOŠICE  
 MĚLNÍK

 MLADÁ BOLESLAV  
 MOST  
 NOVÝ JIČÍN  
 OLOMOUC  
 OPAVA  
 OSTRAVA  
 PARDUBICE  
 PELHŘIMOV  
 PÍSEK  
 PLZEŇ Černice  
 PLZEŇ Jateční  
 PRAHA Hostivař  
 PRAHA Vestec

 PRAHA Zličín  
 PRACHATICE  
 PROSTĚJOV  
 PŘEROV  
 PŘÍBRAM  
 SOKOLOV  
 STARÉ MĚSTO U UH  
 STRAKONICE  
 SVITAVY Olomoucká  
 SVITAVY Olbrachtova  
 ŠUMPERK  
 TÁBOR  
 TEPLICE

 TRUTNOV  
 TŘEBÍČ  
 TŘINEC  
 ÚSTÍ NAD LABEM  
 ÚSTÍ NAD ORLICÍ  
 VALASSKÉ MEZÍŘÍČÍ  
 ZLÍN Louky  
 ZLÍN Příluky  
 ZNOJMO

**Stavebniny DEK** – zákaznické centrum

 **510 000 100**  
**stavebniny@dek.cz**
**ATELIER DEK** – technická podpora

 Tiskařská 10/257  
 108 00 Praha 10  
 tel.: 234 054 284  
 fax: 234 054 291  
 www.atelier-dek.cz