

OBVODOVÁ STĚNA DEKPANEL, VNĚJŠÍ DŘEVĚNÝ OBKLAD, DVD, POHLEDOVÝ PANEL / FERMACELL V KONTAKTU S PANELEM

Obvyklé použití: rodinné domy

DEK 213-06-18 (15) DEKPANEL D 1.3.2, D 1.3.3

BIM: SN.006-C, SN.006-B

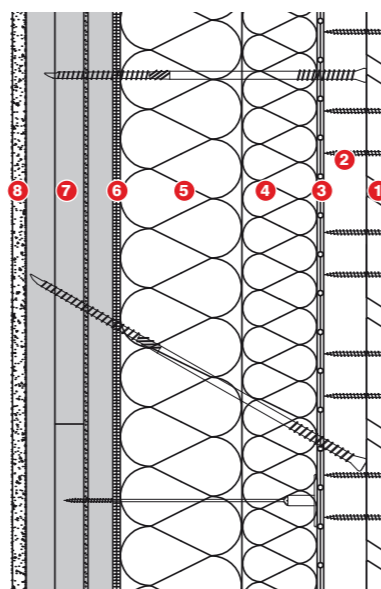
Nosná obvodová stěna z konstrukčního prvku DEKPANEL D 81 F nebo D 108 BF, opatřená z exteriéru tepelným izolantem z desek z dřevěných vláken a vnějším dřevěným větraným obkladem. Z interiéru jsou na panelu D 81 F kontaktně přišroubovány sádrovláknité desky. Panel D 108 BF je pohledový.



SPECIFIKACE SKLADBY

VRSTVA	TL. (mm)	POPIS
1 Rhombus sibiřský modřín	19	obkladová exteriérová fasádní palubka, kvalita A/B, rozměry 19×95 mm, kotvená k nosnému roštu vruty RAPI-TEC TERASO PLUS 5×60 mm
2 KVH latě + vruty SFS Intec Twin UD	40	KVH latě připevněné do panelu kolmými a šikmými vruty SFS Intec Twin UD, nosný svislý rošt, větraná vzduchová vrstva
3 DEKTEN FASSADE	0,4	difúzně propustná fólie lehkého typu, doplňková hydroizolační vrstva fasády
4 STEICO roof	80	desky z dřevěných vláken montážně kotvené do podkladu hmoždinkami EJOT STR-H, tepelněizolační vrstva
5 STEICO therm	min. 120	desky z dřevěných vláken celoplošně lepené k podkladu, tepelněizolační vrstva
6 Weber.therm technik	5–8	cementová lepicí hmota pro celoplošné lepení tepelné izolace na dřevěný podklad; podklad ošetřen penetrací
7 DEKPANEL D 81 F / D 108 BF	81 / 108	masivní šroubovaný dřevěný panel z hoblovaných prken s integrovanou vzduchotěsnicí fólií (tl. 0,25 mm, min. $s_d = 4,45$ m)
8 sádrovláknitá deska / -	12,5 / -	sádrovláknité desky / -

SCHÉMA KONSTRUKCE



ROZMĚROVÉ PARAMETRY DEKPANEL D

Maximální rozměry panelu DEKPANEL D 81 F	výška×délka	3 500×12 500 mm
Doporučený maximální rozměr panelu DEKPANEL D 81 F s ohledem na dopravu		3 000×7 000 mm

TEPELNĚTECHNICKÉ PARAMETRY KONSTRUKCE

Součinitel prostupu tepla dle ČSN 73 0540–2	Minimální tloušťka tepelné izolace	Vhodnost použití
Doporučená hodnota	0,20 W.m ⁻² .K ⁻¹	120 mm (STEICO therm) + 80 mm (STEICO roof)
Doporučená hodnota pro pasivní domy	0,18–0,17 W.m ⁻² .K ⁻¹	140–160 mm (STEICO therm) + 80 mm (STEICO roof)
		Při návrhu budovy dle zákona 406/2000 Sb. a prováděcí vyhlášky 78/2013 Sb.
		Při návrhu pasivních domů.

OKRAJOVÉ PODMÍNKY PRO OBVYKLÉ POUŽITÍ KONSTRUKCE Z HLEDISKA TEPELNÉ TECHNIKY

Návrhová vnitřní teplota v zimním období	20 °C
Návrhová relativní vlhkost vnitřního vzduchu	50 %
Návrhová průměrná měsíční relativní vlhkost vnitřního vzduchu	do 3. vlhkostní třídy dle ČSN EN ISO 13788
Maximální nadmořská výška	do 600 m n. m.
	Teplotní oblast 1, 2 a 3 dle ČSN 73 0540–3

POŽÁRNÍ PARAMETRY KONSTRUKCE

Požární odolnost konstrukce	REI 45 DP3 *
-----------------------------	--------------

* Pro dosažení uvedené požární odolnosti nosné i nenosné stěny je nezbytné dodržet zásady viz Poznámky 3.

V případě požadavku na vyšší požární odolnost je přípustné použít jiný typ (tloušťku) opláštění, podrobnosti jsou uvedeny v Přehledovém listu na straně 297.

AKUSTICKÉ PARAMETRY KONSTRUKCE

Vážená (laboratorní) vzduchová neprůzvučnost R_w	39 dB (podrobnosti viz Poznámky 4)
Použitelnost dle nejvyšší přípustné hladiny venkovního hluku ($L_{Aeq,2m}$)	den 06:00–22:00 do 70 dB; noc 22:00–06:00 do 60 dB

STATICKE PARAMETRY KONSTRUKCE

Charakteristická hodnota svislé únosnosti vnějšího panelu při zatížení větrem	42,167 kN/m
Charakteristická hodnota svislé únosnosti vnitřního panelu bez zatížení větrem	61,056 kN/m
Charakteristická hodnota vodorovné výtlačné únosnosti	12,917 kN/m

Poznámky 1 k technologii provádění konstrukce

Montáž panelů DEKPANEL D musí být v souladu s montážním návodem na provádění DEKPANEL D. Vnější nosný svislý rošt z KVH latí 40/60 je kotven kolmými a šikmými vruty SFS Intec Twin UD přes tepelnou izolaci. Kotvení se provádí dle statického návrhu nebo dle montážního návodu DEKPANEL D.

Poznámky 2 k tepelnětechnickým parametrům konstrukce

Hodnota součinitele prostupu tepla konstrukce DEKPANEL D 1.3.2 (3) $U = 0,2$ W.m⁻².K⁻¹ odpovídá doporučené hodnotě součinitele prostupu tepla $U_{REC,20}$ dle ČSN 73 0540–2. Posouzení bylo provedeno pro obvyklé konstrukční detaily uvedené v montážním návodu. U konkrétních detailů vždy doporučujeme ověření funkce podrobným 2D (3D) tepelnětechnickým posouzením. Ve výpočtu bylo uvažováno s počtem 6 ks kotvených prvků na 1 m² s bodovým činitelem prostupu tepla kotveného prvku $K = 0,002$ (W.K⁻¹). Pro tepelnou izolaci z dřevěných vláken STEICO roof bylo uvažováno s návrhovou hodnotou součinitele prostupu tepla $\lambda_u = 0,043$ W.m⁻¹.K⁻¹, pro STEICO therm bylo uvažováno s návrhovou hodnotou součinitele prostupu tepla $\lambda_u = 0,043$ W.m⁻¹.K⁻¹.

Poznámky 3 k požární odolnosti konstrukce

Požární odolnost platí při působení požáru z interiéru. Samotný třívrstvý panel má požární odolnost REI 30 DP3. Při použití vhodného opláštění lze docílit až REI 60 DP3. Maximální zatížení stěny je 30 kN/m². Maximální výška nepřerušené stěny

je 3 m. Požární odolnost platí i při následujících změnách: snížení výšky; zvětšení tloušťky stěny; zvětšení tloušťky dílčích materiálů; zmenšení délkových rozměrů desky, nikoliv však tloušťky; zmenšení vzdáleností středů upevnění; zmenšení vyvozeného zatížení; reakce na oheň použitých materiálů je stejná nebo nižší; tuhost konstrukce není snížena. Z hlediska požární otevřenosti lze danou stěnu považovat za požárně otevřenou konstrukci.

Poznámky 4 k akustickým parametrům konstrukce

Hodnota vážené (laboratorní) neprůzvučnosti R_w (dB) byla stanovena kvalifikovaným odhadem na základě výsledků zkoušek obdobných konstrukcí. Použitelnost konstrukce do hladiny venkovního hluku (den 06:00–22:00 do 70 dB; noc 22:00–06:00 do 60 dB) je stanovena pro obytné budovy dle ČSN 73 0532 s uvažováním běžného uspořádání konstrukcí v objektu a tedy s běžnou korekcí na boční přenos pro lehké obalové konstrukce $k = 2$ dB. Při návrhu konkrétního objektu je nutné řešit i neprůzvučnost otvorových výplní.

Poznámky 5 k variabilitě konstrukce

Alternativně lze použít DEKPANEL D 81 FS, D 135 F, D 189 F (nepohledové) nebo D 108 BFS, D 135 BF, D 189 BF (pohledové), přičemž požární a akustické parametry skladby se nezhorší. V závislosti na požadované požární odolnosti je přípustné použít jiný typ (tloušťku) opláštění. Podrobnosti jsou uvedeny v Přehledovém listu.