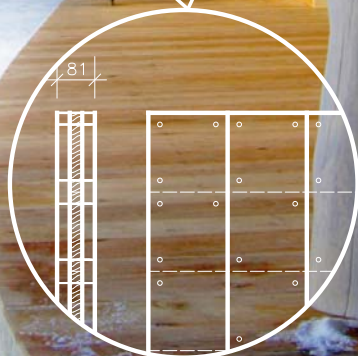


# DEKPANEL

SPRÁVNÁ VOLBA PRO  
VAŠI DŘEVOSTAVBU

**DEKPANEL**<sup>®</sup>  
MASIVNÍ DŘEVĚNÉ PANELE



# PRINCIP SYSTÉMU DEKPANEL D

Vnější tepelněizolační vrstva brání prostupu tepla stěnou a zajišťuje příjemné vnitřní prostředí v interiéru. Vnější povrch může být opatřen omítkou nebo dřevěným obkladem.

Masivní dřevěný DEKPANEL tvoří nosnou konstrukci stěny a zajišťuje její požární odolnost. Díky speciální fólii zakomponované přímo do panelu je zajištěna jeho vzduchotěsnost.

Vnitřní obkladová konstrukce vytváří finální interiérový povrch stěny. Jako obkladový materiál je možné použít sádkarton nebo sádrovláknité desky, případně je možné masivní dřevěný DEKPANEL provést jako pohledový.



## OBVODOVÁ STĚNA DEKPANEL D 1.2.1.

- tenkovrstvá omítka
- stěrkový tmel DEKKLEBER ELASTIK s výztuží
- tepelná izolace z minerálních vláken
- lepicí hmota weber.therm technik
- DEKPANEL D 81 F
- nosný kovový rošt
- sádkartonová deska

Další skladby stěn DEKPANEL D jsou uvedeny na straně 12.

**DEKPANEL®**

# DEKPANEL D – POPIS SYSTÉMU

---

DEKPANEL D jsou masivní dřevěné panely vytvořené ze tří (případně pěti) vrstev vzájemně kolmo orientovaných hoblovaných prken tl. 27 mm a šířky 100 – 170 mm. Vrstvy prken jsou vzájemně propojeny vruty rozmístěnými v pravidelném rastru. Okraje panelů jsou opatřeny páskami, které panel chrání před povětrnostními vlivy a zároveň umožňují vzduchotěsné provedení vzájemných styků panelů.

## DEKPANEL D – POUŽITÍ

---

Masivní dřevěné panely DEKPANEL D – jsou určeny pro nosné i nenosné konstrukce stěn rodinných, bytových a občanských staveb, ale i pro realizaci nástaveb a přístaveb ke stávajícím objektům.

## DEKPANEL D – VÝROBA A LEGISLATIVA

---

Panely DEKPANEL D se vyrábí v rozměrech až 3,5×12,5m, což umožňuje vysokou variabilitu řešení staveb. Panely jsou na stavbu dodávány přesně opracované na CNC obráběcím centru s předem vyřezanými spoji, stavebními otvory a dalšími úpravami. Přesné opracování panelů usnadňuje a významně urychluje následnou montáž na staveništi. Sestavení nosné konstrukce na stavbě je potom otázkou několika dnů.

Panely DEKPANEL D jsou vyráběny v České republice. Výroba probíhá na počítačem řízeném výrobním centru s patentovanou technologií. Kontrola kvality výroby je zajištěna pravidelným dohledem Notifikované osoby. Panely DEKPANEL D jsou vybaveny certifikátem výrobku a všemi dokumenty potřebnými k prodeji na území České republiky.

# VÝHODY SYSTÉMU DEKPANEL D

## RYCHLOST VÝSTAVBY

Díky přesnému opracování panelů na CNC obráběcím centru je následná montáž na stavbě velmi rychlá. Doba montáže středně velkého rodinného domu o dvou podlažích trvá pouze několik dnů. Díky této výhodě dochází ke značné finanční úspoře.

## VARIABILITA POUŽITÍ

Masivní dřevěné panely DEKPANEL D jsou určeny zejména pro nosné a dělící stěny rodinných domů. Vícevrstvé konstrukční varianty jsou ale použitelné i pro vícepodlažní bytové domy a stavby občanské vybavenosti s vysokými nároky na statickou únosnost a požární odolnost.

## ÚSPORA VNITŘNÍHO OBYTNÉHO PROSTORU

Nosný dřevěný DEKPANEL má v porovnání se zděnými stěnami výrazně menší tloušťku. Při stejné zastavěné ploše má dům postavený z DEKPANELu větší využitelný vnitřní prostor domu. U průměrného rodinného domu činí tato úspora až 10 m<sup>2</sup>, což je v podstatě jedna místnost navíc.

## STATICKÁ ÚNOSNOST

Statická únosnost panelů DEKPANEL byla testována ve zkušební laboratoři s výbornými výsledky. I při relativně malé tloušťce jsou dřevěné DEKPANELy velmi únosné jak pro svislé, tak pro vodorovné zatížení. Architektům a projektantům tak systém poskytuje značnou volnost při tvorbě domu.

## VZDUCHOTĚSNOST KONSTRUKCE

Panely DEKPANEL D v konstrukční variantě pro obvodové stěny (označení F) jsou opatřeny speciální vzduchotěsnicí fólií, která je vložena mezi vrstvy prken při výrobě panelu. Díky tomu je fólie chráněná před poškozením během manipulace a montáže. Reálná vzduchotěsnost konstrukce byla doposud ověřována na několika stavbách s vynikajícími výsledky.



# DEKPANEL D – KONSTRUKČNÍ VARIANTY PANELŮ

Panely DEKPANEL D jsou vyráběny v několika konstrukčních variantách podle účelu použití v konstrukci. Základní 3-vrstvý panel tloušťky 81mm je určen pro vnitřní stěny. Panel pro obvodové stěny je opatřen speciální vzduchotěsnicí fólií integrovanou pod vnější vrstvu prken (min.  $S_d = 4,45$  m). Panel je po obvodu a v místě otvorů opatřen páskou, která kromě ochrany panelu před povětrnostními vlivy slouží i k vzduchotěsnému napojení prvků mezi sebou.

V případě požadavku na pohledovou úpravu povrchu se k DEKPANELU D přilepí nebo přišroubuje masivní dřevěná lepená deska (BIODESKA). Případně je možné již při výrobě BIODESKU nahradit za jednu vrstvu prken. Pro silně staticky namáhané stěny lze použít 5-ti vrstvý panel tl. 135 mm.

Název	Použití	Poznámka
DEKPANEL D 81 DEKPANEL D 135	Vnitřní stěny Obvodové stěny bez požadavku na vzduchotěsnost (např. sklady)	Základní panel
DEKPANEL D 81 F DEKPANEL D 135 F	Obvodové stěny	Panel s integrovanou vzduchotěsnicí fólií*
DEKPANEL D 108 FB	Obvodové stěny	Čtyřvrstvý panel s bideskou** a integrovanou vzduchotěsnicí fólií.
DEKPANEL D 81 S	Vnitřní stěny	Panel s vyšší statickou únosností
DEKPANEL D 81 FS	Obvodové stěny	Panel s vyšší statickou únosností a integrovanou vzduchotěsnicí fólií*
DEKPANEL D 81 B DEKPANEL D 135 B	Vnitřní stěny	Panel s jednou vrstvou prken nahrazenou bideskou**
DEKPANEL D 108 B	Vnitřní stěny	Čtyřvrstvý panel s bideskou**

\* Standardně dodávaná fólie o min.  $S_d = 4,45$  m . Fólie je integrovaná pod první vrstvou prken od exteriéru

\*\* Bideska – pohledový dřevěný lepený panel

## DEKPANEL D – PRINCIP MONTÁŽE

Panely DEKPANEL D se u stěn v 1. NP ukládají do maltového lože na izolovanou spodní konstrukci. Panely se k podkladu kotví ocelovými úhelníky. Stěnové panely dalších podlaží se ukládají na zaklopenou stropní konstrukci. Jednotlivé panely se ve svislých stycích spojují vruty. Vzájemné propojení vzduchotěsnicích folií jednotlivých obvodových panelů, stejně jako napojení na navazující konstrukce se zajišťuje těsnicími a pěnovými páskami, případně tmely. Panely se montují pomocí jeřábu nebo nákladního automobilu s hydraulickou rukou.



Příprava pro osazení obvodového panelu – maltové lože a úhelník přikotvený k podkladní konstrukci



Osazený a přikotvený obvodový panel



Montáž panelů může probíhat pomocí nákladního automobilu s hydraulickou rukou



Veškeré otvory jsou již předem připraveny na CNC obráběcím centru řízeném počítačem



Styky jednotlivých panelů obvodových stěn jsou díky těsnícím páskám vzduchotěsné





Prvky stropní konstrukce se osazují do předem připravených výřezů v panelech



Konstrukce přízemí rodinného domu smontovaná z DEKPANELŮ za 5 hodin

# DEKPANEL D – SPOLEHLIVÝ A OVĚŘENÝ SYSTÉM

---

Masivní dřevěné panely DEKPANEL D byly podrobeny řadě zkoušek a testů v laboratořích nebo přímo na stavbách. Hlavním cílem zkoušení a testování bylo ověřit splnění požadavků závazných norem a rovněž nabídnout spolehlivý a plně funkční konstrukční systém.

Nejrozsáhlejší byly akustické zkoušky, při kterých byly všechny skladby dělicích konstrukcí měřeny z hlediska vzduchové neprůzvučnosti.

Při požárních zkouškách se testoval samotný panel bez dalších vrstev, aby se prokázalo, že je požární odolnost nosné konstrukce dostatečná. Doplněním dalších vrstev, například sádkartonového obkladu, se výsledná požární odolnost konstrukce ještě zvyšuje.

Statické zkoušky svislé a vodorovné únosnosti se prováděly pro potvrzení výsledků výpočtů. Závěry byly pozitivní. Masivní dřevěné panely DEKPANEL mají vysoké hodnoty svislé a vodorovné únosnosti.



DEKPANEL D 81 instalovaný do zkušební komory akustické laboratoře

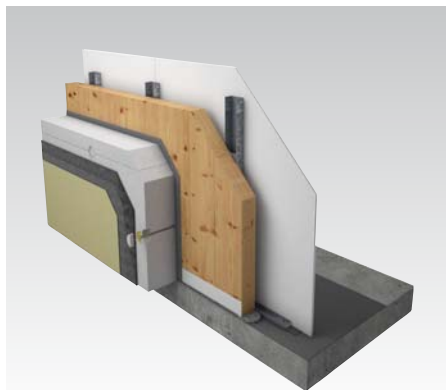


Zkušební DEKPANEL D 81 připravený na provedení požární zkušky



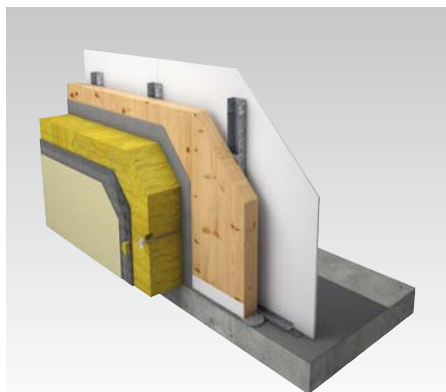
DEKPANEL D 81 si po provedené požární zkoušce zachovává dostatečnou únosnost

# SKLADBY DEKPANEL



## DEKPANEL D 1.1.1

Nosná obvodová stěna z konstrukčního prvku DEKPANEL D 81 F, opatřená z exteriéru vnějším kontaktním zateplovacím systémem (ETICS). Z interiéru je na panelu sádrokartonová předstěna na kovové nebo dřevěné konstrukci.



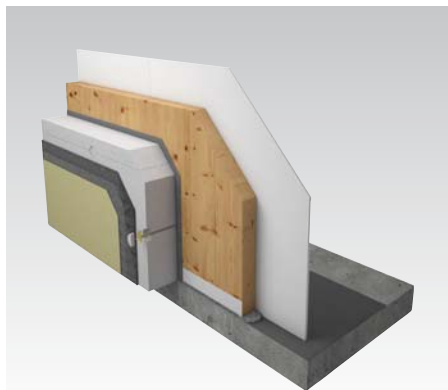
## DEKPANEL D 1.2.1

Nosná obvodová stěna z konstrukčního prvku DEKPANEL D 81 F, opatřená z exteriéru vnějším kontaktním zateplovacím systémem (ETICS). Z interiéru je na panelu sádrokartonová předstěna na kovové nebo dřevěné konstrukci.



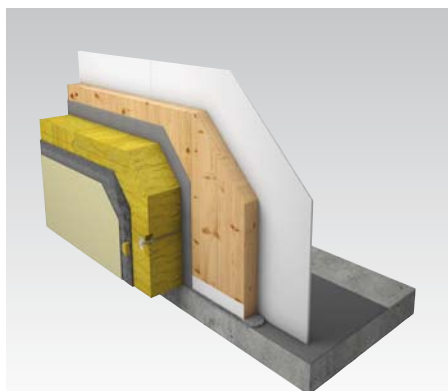
## DEKPANEL D 2.1.2

Nosná či nenosná vnitřní stěna s použitím konstrukčního prvku DEKPANEL D 81. Z jedné strany kontaktně opláštěná sádrokartonovou deskou. Z druhé strany s instalační předstěnou ze sádrokartonové desky na kovové konstrukci.



## DEKPANEL D 1.1.2

Nosná obvodová stěna z konstrukčního prvku DEKPANEL D 81 F, opatřená z exteriéru vnějším kontaktním zateplovacím systémem (ETICS). Z interiéru je na panel kontaktně přišroubována (přilepena) sádrokartonová deska nebo bideska.



## DEKPANEL D 1.2.2

Nosná obvodová stěna z konstrukčního prvku DEKPANEL D 81 F, opatřená z exteriéru vnějším kontaktním zateplovacím systémem (ETICS). Z interiéru je na panel kontaktně přišroubována (přilepena) sádrokartonová deska nebo bideska.



## DEKPANEL D 2.2.2

Nosná či nenosná vnitřní stěna s použitím konstrukčního prvku DEKPANEL D 81. Z obou stran kontaktně opláštěná sádrokartonovou deskou nebo bideskou. Vhodná k oddělování místností bez akustických požadavků.

# CHCETE DŘEVOSTAVBU V SYSTÉMU DEKPANEL?

---

## OBRAŤTE SE NA NÁS!

Nejsnadnější je kontaktovat nejbližší pobočku společnosti DEKTRADE a.s., kde Vám specializovaní oblastní zástupci poradí a pomohou vyřídit vše potřebné od zajištění cenové kalkulace, přes doporučení realizační firmy až po dodávku konstrukce na stavbu.

Již ve fázi přípravy projektu se můžete obrátit na svého projektanta nebo architekta, který Vám zajistí návrh domu v systému DEKPANEL. Pokud nemáte svého projektanta obraťte se na nás.

Veškeré dotazy je možné směřovat na email [info@dekpanel.cz](mailto:info@dekpanel.cz)



# PRODEJNÍ SÍŤ DEKTRADE

Pobočka	Adresa	Telefon
Benešov	Křížíkova 1590	317 700 586
Beroun	Lidická 806	311 621 251
Blansko	Pražská 1602/7	510 003 011
Brno	Pražákova 625/52a	545 231 166
Česká Lípa	Tovární ulice (průmyslová zóna Dubice)	487 823 917
České Budějovice–Hrdějovice	Hrdějovice 395	387 225 033
České Budějovice–Litvínovice	Litvínovice 219	387 313 576
Děčín	Folknářská ulice (areál ARMEX Holding a.s.)	412 512 105
Frýdek-Místek	Jana Čapka 1291	555 122 009
Hodonín	Velkomoravská 97/3869	518 322 508
Hradec Králové	Vážní 953	495 546 656
Chomutov	Spořice 504	474 668 554
Jičín	Hradecká 805	491 011 013
Jihlava	Na Hranici 4966/33	561 010 060
Jindřichův Hradec	Otín 193	384 320 619
Karlovy Vary	Sportovní 15	353 579 068
Karviná	Lešetínská 317/12a	555 122 001
Kladno	Železničářů 2762/69	312 661 095
Kolín	K Raškovci 851	321 623 249
Liberec	Na Lukách 848	485 134 143
Lovosice	Svatopluka Čecha 493/31	411 142 001
Most	U Lesíka 135	476 700 635
Nový Jičín	Hřbitovní 1976/69	556 720 322
Olomouc	Pavelkova 1190/10a	585 311 354
Opava	Těšínská 62/2980 (naproti nákl. bráně Ostroj)	553 623 833
Ostrava	Ke Kamenině 89/12	596 618 904
Pardubice	Fáblovka 404	466 301 957
Pelhřimov	Rynářská 1756	565 382 173
Píseň	Písecká ulice (vedle ZAT Černice)	377 329 119
Praha–Malešice	Teplárenská ulice (areál PREFY)	272 705 825
Praha–Vestec	Nad Jezerem 588	227 620 302
Praha–Zličín	Do Blatín 373 (areál PHL)	257 950 751
Prachatice	Krumlovská 88 (areál bývalé Jitony)	388 328 133
Prostějov	Průmyslová 14 (areál ALORA)	582 331 076
Přerov	Lověšice 261 (za areálem ČSAD)	581 701 734
Příbram	K Podlesí (areál býv. garáží Uranových dolů)	318 599 296
Sokolov	Dobrovského ul., Dolní Rychnov	352 661 175
Staré Město u Uherského Hradiště	Velehradská 1433	572 501 832
Strakonice	Písecká 506	383 322 029
Svitavy–Olomoucká	Olomoucká ulice (areál ZZN)	461 540 866
Svitavy–Olbrachtova	Olbrachtova 2053/31	461 530 900
Šumperk	Jílová 1a	583 283 329
Tábor	Čekanice 270 (u síla)	381 279 232
Trutnov	Mírová 649	499 329 468
Třebíč	Průmyslová ulice 171	561 011 000
Třinec	Frýdecká 225 (naproti OD TESCO)	558 340 885
Ústí nad Labem	Žižkova 3298	475 216 739
Valašské Meziříčí	Jiráskova 248/15	571 610 685
Zlín–Louky	U Dřevnice 436	571 122 010
Zlín–Přiluky	Cecilka 463	577 219 613
Znojmo	Dobšická 3579/15	515 223 059

**DEK**PANEL®

[www.dekpanel.cz](http://www.dekpanel.cz)

DŮM INSPIROVANÝ LESEM  
Architektonický návrh: ARCHCON ATELIER s.r.o.  
Nosná konstrukce: DEK PANEL D 81F