

ZAMĚŘENÍ STÁVAJÍCÍ STŘEŠNÍ KONSTRUKCE

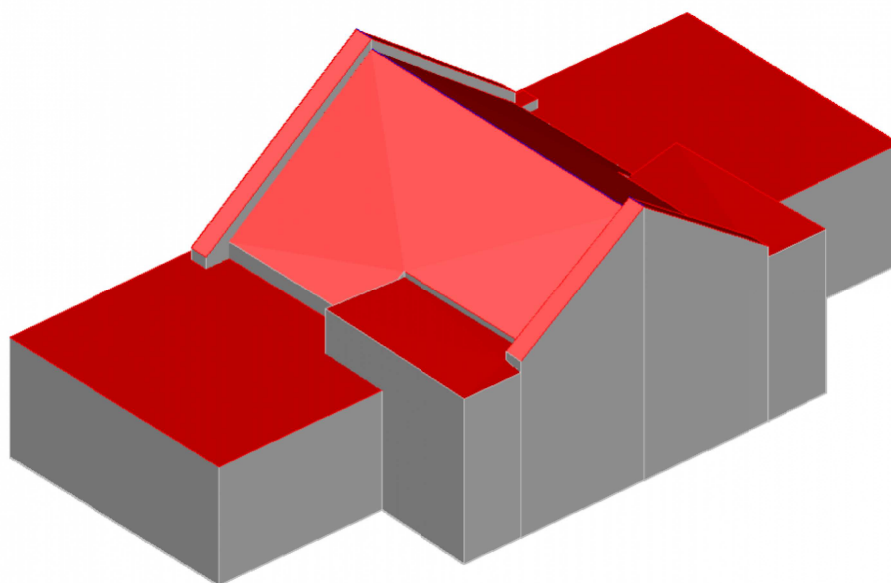
Název zakázky: U Školské zahrady 486/4 a 8, Praha

Adresa: U Školské zahrady 486/4 a 8, 182 00, Praha – Kobylisy

GPS: 50°7'29.379"N, 14°27'35.447"E



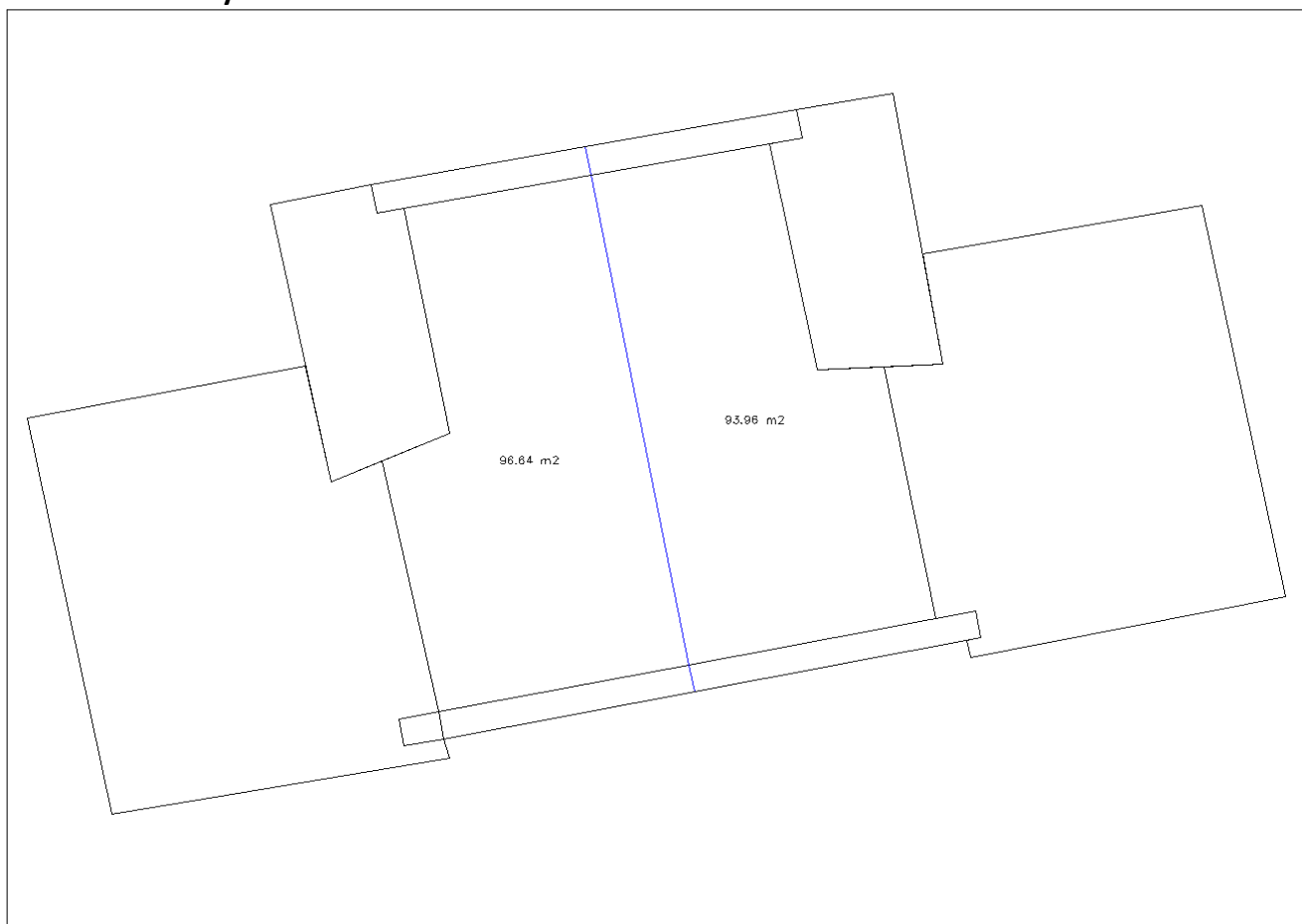
Model měřené střechy:



www.dek.cz

DEK STAVEBNINY

Geometrie šikmých střešních rovin:



Celková plocha:	190,6 m ²
------------------------	----------------------

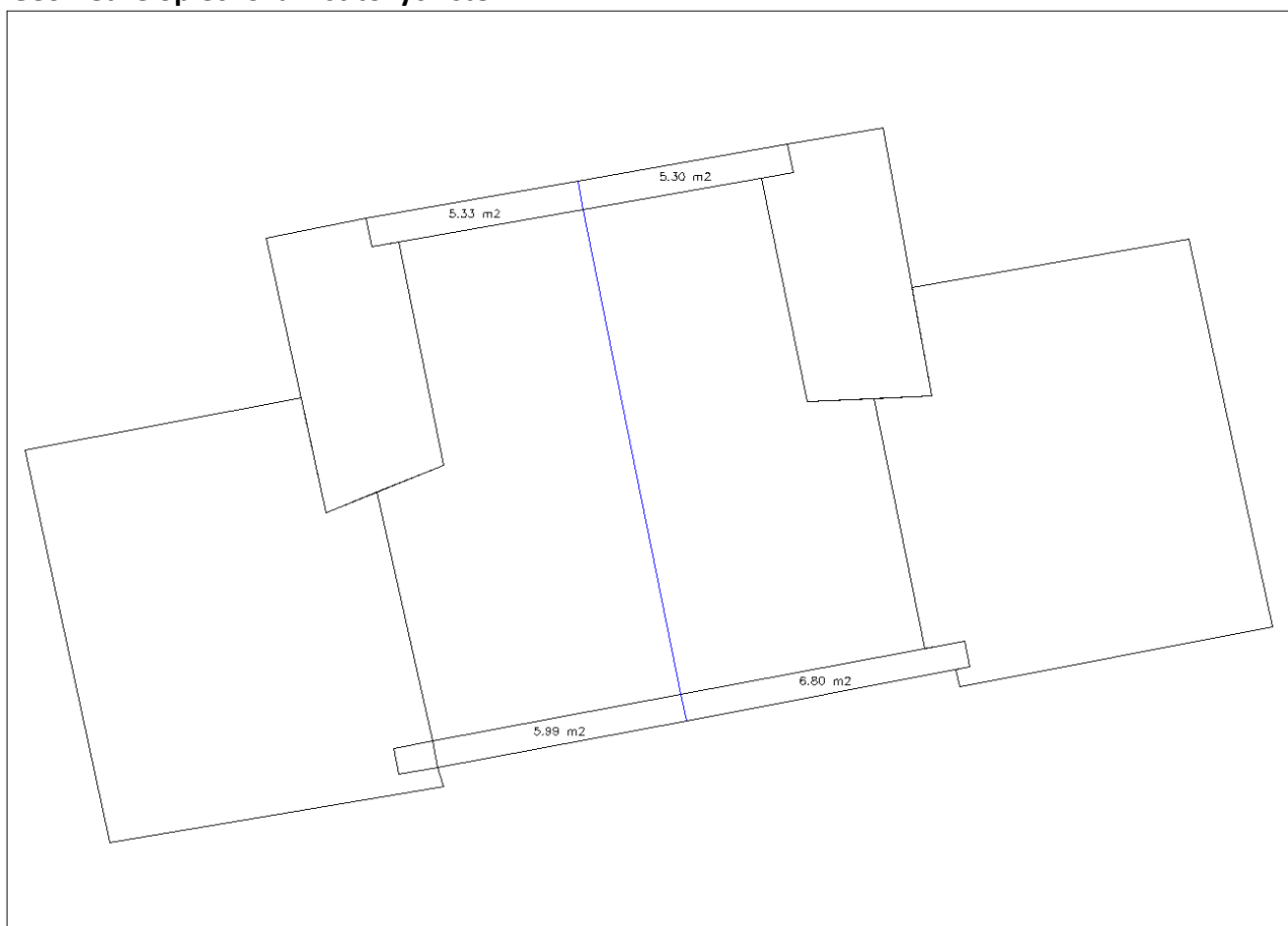
Délky jednotlivých hran:	
Levá hrana:	0 m
Pravá hrana:	0 m
Hřeben:	13,2 m
Nároží:	0 m
Úžlabí:	0 m
Okap:	25,77 m
Napojení na vyšší stěnu:	33,36 m
Horní pultová hrana:	0 m
Délka nejdelší krokve:	8,33 m
Sklon střechy:	39 °

Poznámka:

Výše vypsané rozměry jsou napočítané pro všechny střešní roviny, jejichž plocha je uvedena ve schématu. Před vytvořením cenové nabídky, popřípadě před objednáním materiálu, je nutné zkontrolovat, zda se skutečně realizované plochy shodují s těmi zobrazenými výše.

Vypočítaná plocha střechy nezohledňuje komínová tělesa a střešní okna, nutno dodatečně odečíst.

Geometrie oplechování štítových stěn:



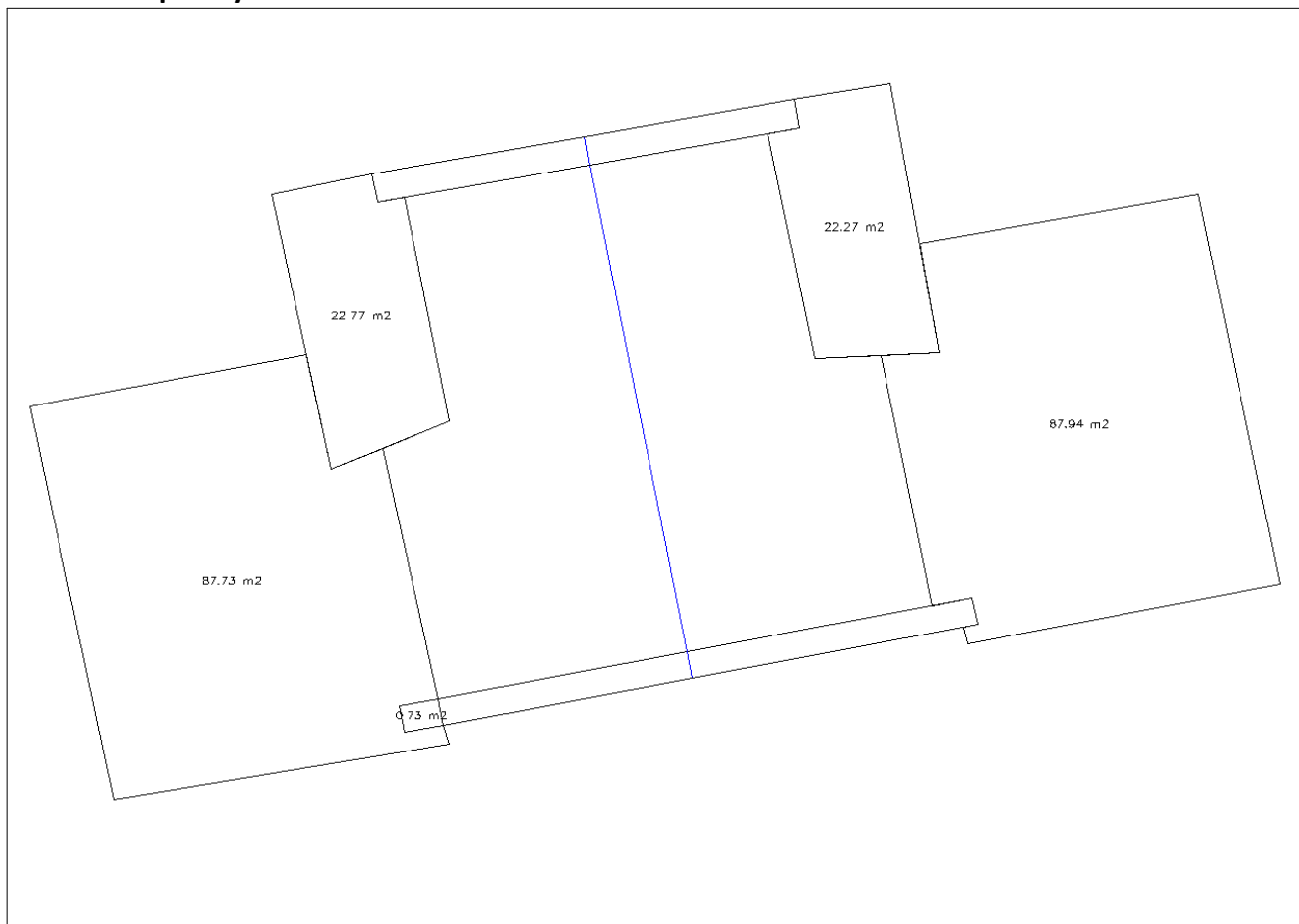
Celková plocha: 23,42 m²

Délky jednotlivých hran:	
Levá hrana:	31,53 m
Pravá hrana:	31,54 m
Hřeben:	1,49 m
Nároží:	0 m
Úžlabí:	0 m
Okap:	2,98 m
Napojení na vyšší stěnu:	0 m
Horní pultová hrana:	0 m
Délka nejdelší krokve:	- m
Sklon střechy:	38 °

Poznámka:

Výše vypsané rozměry jsou napočítané pro všechny střešní roviny, jejichž plocha je uvedena ve schématu. Před vytvořením cenové nabídky, popřípadě před objednáním materiálu, je nutné zkontrolovat, zda se skutečně realizované plochy shodují s těmi zobrazenými výše. Vypočítaná plocha střechy nezohledňuje komínová tělesa a střešní okna, nutno dodatečně odečíst.

Geometrie plochých střech:



Celková plocha:	221,44 m ²
------------------------	-----------------------

Obvod střechy:	125,03 m
-----------------------	----------

Poznámka:

Výše vypsané rozměry jsou napočítané pro všechny střešní roviny, jejichž plocha je uvedena ve schématu. Před vytvořením cenové nabídky, popřípadě před objednáním materiálu, je nutné zkontrolovat, zda se skutečně realizované plochy shodují s těmi zobrazenými výše.

Střešní konstrukce je plochá, sklon < 5°.